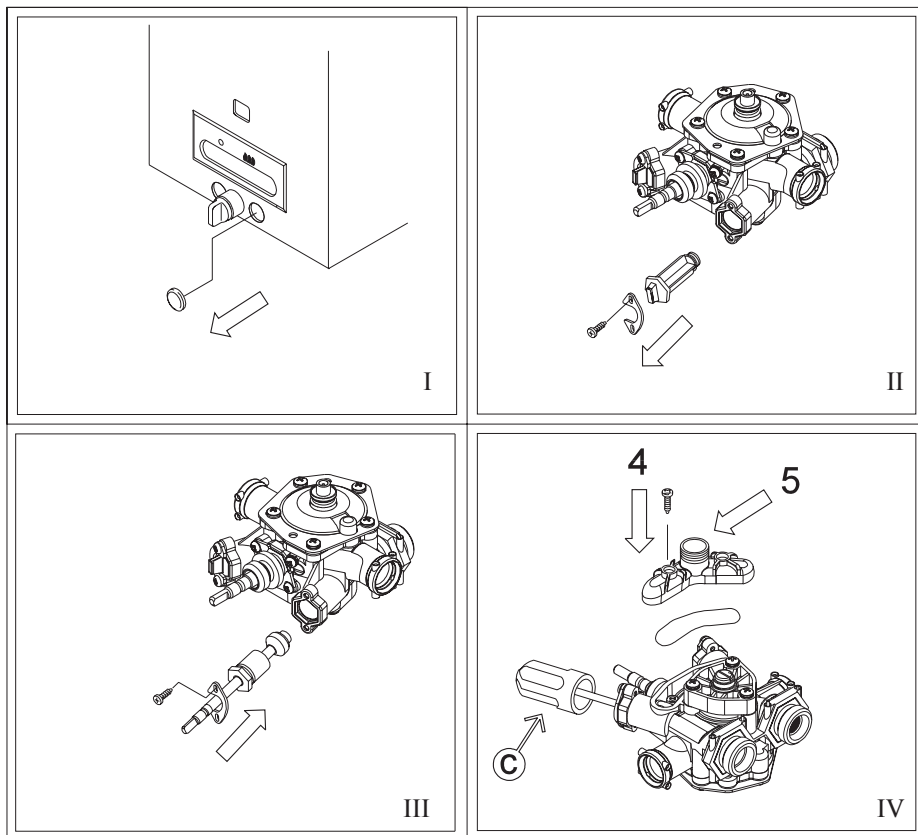


Beépítési útmutató

Nr. 685-ös tartozék

A polyamid vízarmatúrával készült W...-1, WR.....-1 típusú vízmelegítők távcsapolásról közvetlen csapolásra történő átszereléséhez.



G661_010

1. Távolítsa el a burkolatot és a műanyag kupakokat a burkolatból (Lásd I. ábra).
2. Lazítsa fel a dugó rögzítjét a vízarmatúrán. Távolítsa el a hideg és melegvizes dugókat a vízarmatúrából (Lásd II. ábra).
3. Szerelje be a szelepeket a mellékelt tömítésekkel. Csavarja vissza a rögzítiket (Lásd III. ábra).
4. A mellékelt csavarok segítségével szerelje fel a közdarabot (Lásd 4. tétel IV. ábra).
5. A lengőcsövet illetve a kifolyó szettet szerelje fel (Lásd 5. tétel, IV. ábra).
6. Helyezze fel a készülék burkolatát. Bal oldalra csavarja fel a melegvizes kart, jobb oldalra pedig a hideg vizes kart (Lásd C pozíció, IV. ábra).