



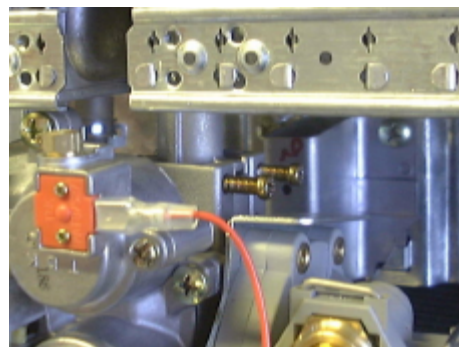
ÁTÉPÍTŐ KÉSZLET

SZERELÉSI UTASÍTÁS WP/WRPG/WRPB/WRE 11/14/18

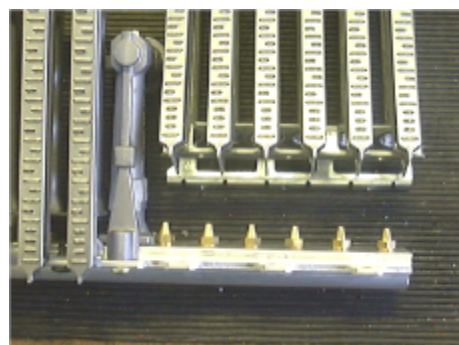
Figyelem: – Gyozodjon meg arról, hogy a készülék és a gázvezeték fo elzáró csapja el van zárva.

ÁTÉPÍTÉS FÖLDGÁZ – S (városi) GÁZ

1. Szerelje le a gyújtóégot a foégorol.
2. A két rögzító csavar kicsavarásával oldja meg a foégot és vegye le a gázszelepről (1. ábra).
3. Az égocsavarok kicsavarása után szedje szét a foégo két felét (2. ábra).
4. Cserélje ki a fúvókákat (4. ábra). A szerelést a muszaki leírásnak megfeleloen végezze. **Ügyeljen arra, hogy kétféle típusú fúvóka létezik (lásd a táblázatot).** Szerelje össze a foégo két felét, és ha szükséges, cserélje ki a tömítőgyurut a csatlakozó cso és az armatúra között.
5. Az oldalsó csavarokat becsavarva rakja vissza a foégot a gázszelepre. Megjegyzés: szükség esetén cserélje ki a csatlakozó csövön az O-gyurut.
6. Szerelje fel a gyújtóégot.
7. A készülék típustáblájára jegyezze fel a gáz fajtáját, ragassza fel az átépítő készlethez mellékelt címkét.



1. ábra



2. ábra

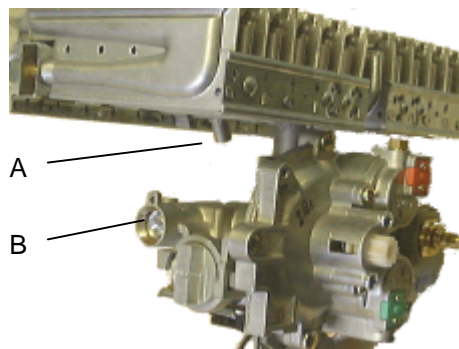
A szivárgás ellenorzése:

1. Nyissa ki a gázcsapot.
2. Kapcsolja be a készüléket.
3. Ellenorizze a készülék és a gázvezeték csatlakozásainak tömörségét.

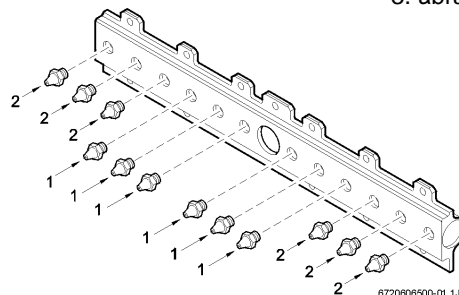
Beállítás (elemes és „Hydropower” készülékek)

A maximális gázterhelés beállítása

1. Csavarja ki az „A” záró csavart az égo gázcsatlakozásánál (3. ábra) és csatlakoztassa a manométert.
2. Vegye le a védosapkát a „B” csavarról.
3. Helyezze üzembe a készüléket és állítsa a teljesítményszabályozó gombot a bal oldalra (maximális állás).
4. Állítsa be a nyomást a „B” csavarral (3. ábra) a mellékelt táblázatnak megfeleloen.
Ha a szükséges égonyomás nem érhető el, ellenorizze az 5. pontot.
5. Szükséges csatlakozási gáznyomás:
Földgáz: 18–25 mbar, 15 mbar nyomás alatt ne csatlakoztassa a készüléket.
6. Rakja vissza a védosapkát a „B” csavarra.



3. ábra



4. ábra

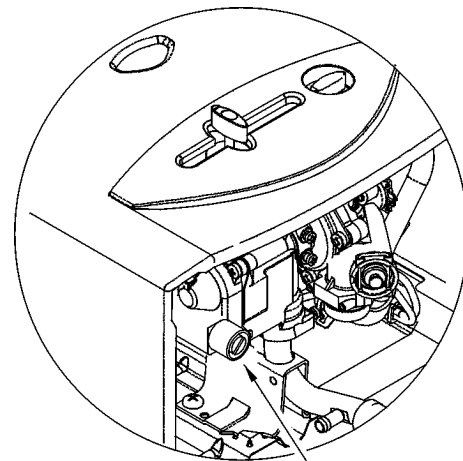
Készülék	Égonyomás
W/WR11	10,2 mbar
W/WR14	9,5 mbar
W/WR18	8,3 mbar

Készülék	Fúvóka jel	
	1	2
WR11	135	140
WR14	140	145
WR18	140	145

Beállítás (piezo és elektronikus gyújtás)

A maximális gázterhelés beállítása

1. Csavarja ki a záró csavart az égo gázcsatlakozásánál (3. ábra, „A”) és csatlakoztassa a manométert.
2. Vegye le a védosapkát az „L” csavarról.
3. Helyezze üzembe a készüléket és állítsa a vízmennyiség beállító gombot jobb szélső állásba (maximális állás).
4. Állítsa be a nyomást az „L” csavarral (6. ábra) a mellékelt táblázatnak megfelelően.
Ha a kívánt égonyomás nem érhető el, ellenorizze az 5. pontot.
5. Szükséges csatlakozási gáznyomás:
Földgáz: 18–25 mbar, 15 mbar nyomás alatt ne csatlakoztassa a készüléket.
6. Rakja vissza a védosapkát az „L” csavarra.



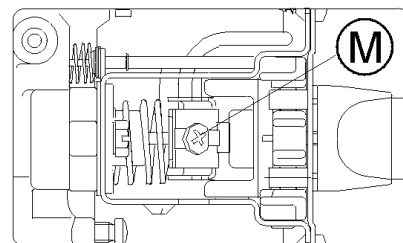
L

6720606762-05.1 JF

5. ábra

A minimális gázáram beállítása (csak a W jelu készülékeknél)

1. Indítsa el a készüléket a teljesítményszabályozó csúszkát a bal oldalra húzva (minimális állás).
2. Állítsa be a nyomást az „M” csavarral (6. ábra). A láng méretének a felére kell csökkennie a maximális (maximális teljesítmény melletti) lángmagassághoz képest.



6720606762-01.1JS

6. ábra